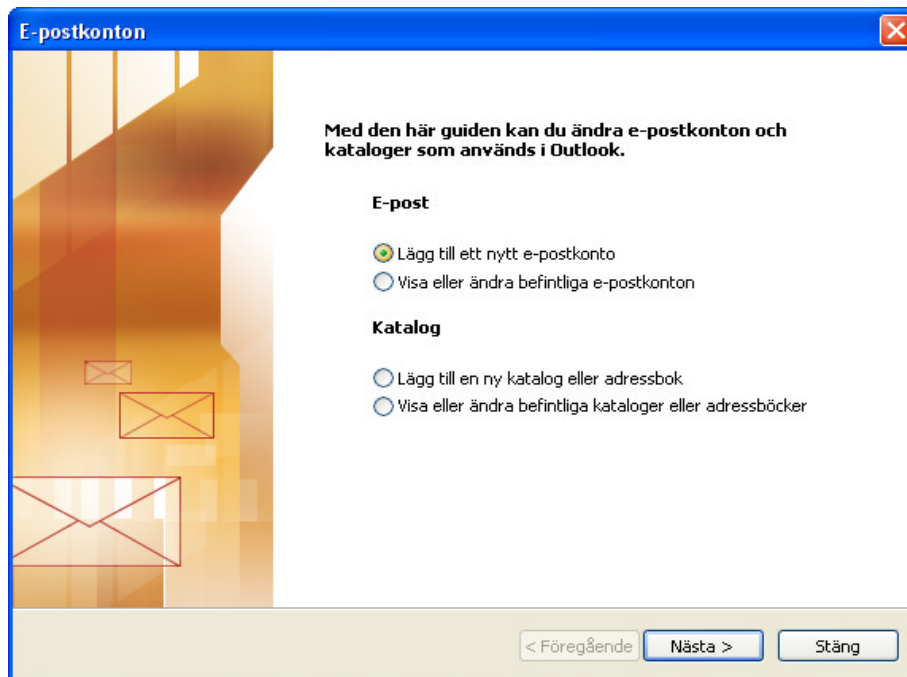
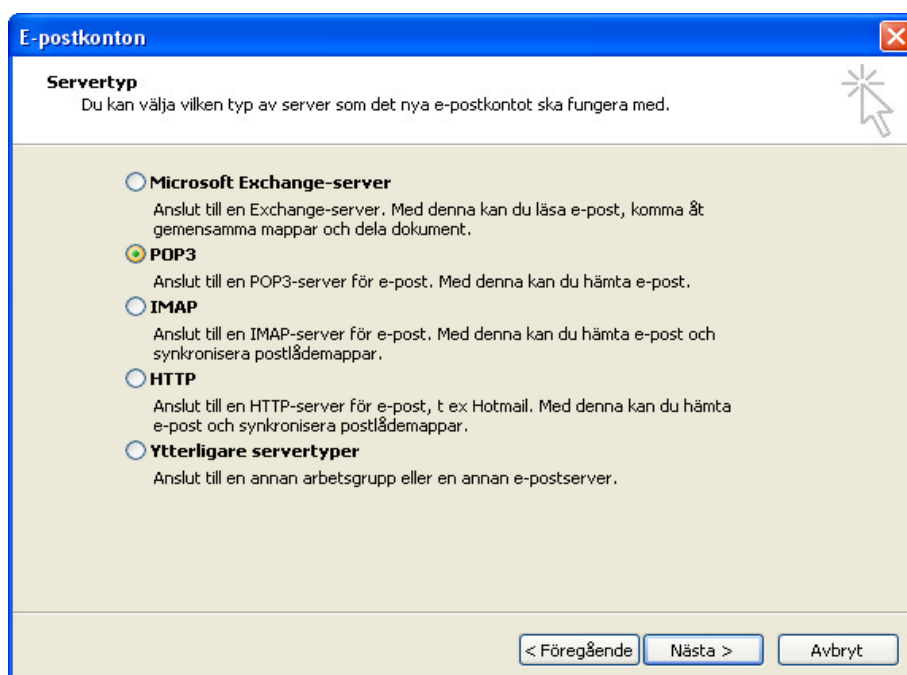


Guide | Lägg till e-post i Microsoft Office Outlook

1. Starta **Microsoft Office Outlook** (*Start > Program > Microsoft Office*)
2. När Microsoft Office Outlook har startat, väljer du "Verktyg > Epostkonton..." i menyn
3. Klicka i "Lägg till ett nytt e-postkonto" och klicka sedan "Nästa"



4. Klicka i "POP3" och klicka sedan "Nästa"



5. Nu ska inställningar för din e-post fyllas i

- a. Skriv in **ditt namn** samt **din e-postadress**, t.ex dittnamn@dindoman.se
- b. **Användarnamn** är detsamma som din e-postadress och i **Lösenord** fyller du i det lösenordet som du har blivit tilldelad. Det är viktigt att du fyller i det exakt med stora och små bokstäver
- c. Nu ska du fylla i server för **inkommande och utgående e-post**

Inkommande e-post (POP3): mail.ahltorpmedia.se

Utgående e-post (SMTP): mail.ahltorpmedia.se

Du kan behöva använda din Internetleverantörs mailserver för utgående och då enligt följande:

Algonet	smtp.algonet.se
Bahnhof	smtp.bahnhof.se
Bostream	mailrelay.bostream.com eller relay.bostream.com
Bredbandsbolaget	smtp.bredband.net
Carambole	adslmail.carambole.com eller smtp.telenor.se
Chello	smtp.chello.se
Com Hem	mail1.comhem.se
Glocalnet	smtp.glocalnet.net
Home	smtp.home.se
Song	nw-smtp.songnetworks.se
Spray	smtp.spray.se
Tele2	smtpserver.swip.net
Telenor	smtp.telenor.se
Telenordia	adslsmtp.tninet.se eller smtp.tninet.se
Telia	smtprelay1.telia.com
Tiscali	smtp.tiscali.se
UPC	smtp.chello.se
Utfors	hem.utfors.se

E-postkonton

Inställningar för Internet-e-post (POP3)
Alla de här inställningarna krävs för att e-postkontot ska fungera.

Användarinformation a.

Ditt namn:

E-postadress:

Serverinformation c.

Inkommande e-post (POP3):

Utgående e-post (SMTP):

Inloggningsinformation b.

Användarnamn:

Lösenord:

Kom ihåg lösenordet

Logga in med säker lösenordsautentisering (SPA)

Testa kontoinställningar...

Fler inställningar...

< Föregående Nästa > Avbryt

Innan du klickar på "Nästa" **kontrollerar** du att uppgifterna är rätt ifyllda.

6. Klicka sedan "Slutför". Nu är din e-post **färdig** att använda.

